

VRAĆANJE I POSUDBA GRAĐE TIJEKOM EPIDEMIJE VIRUSOM COVID-19



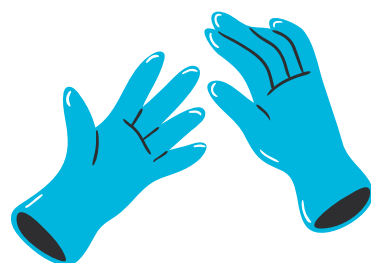
PROPISANI RAZMAK

Obvezan je propisani razmak između korisnika koji vraćaju/posuđuju građu, između knjižničara koji zaprimaju građu te knjižničara i korisnika.



PRIHVAT I POSUDBA

Prihvat vraćene građe i posudbu knjižničari provode uz zaštitna sredstva (maska i rukavice).

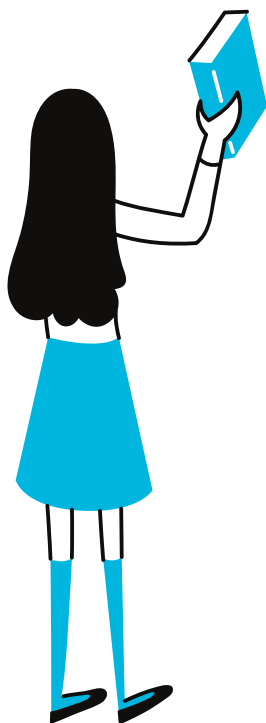


VRAĆANJE GRAĐE

Korisnik ostavlja građu na označeno mjesto (pult, kutiju, košaricu). Nakon razduživanja građe na pultu, pult se dezinficira.

GRAĐA U KARANTENI

Vraćenu građu knjižničari odlažu u kutiju ili vrećicu označenu datumom/vremenom i odlažu u izdvojenu prostoriju za dezinfekciju i karantenu.



GRAĐA U PONOVNOJ UPOTREBI

Građa se ostavlja u karanteni 72 sata, a nakon toga vraća se na spremište i u posudbu.



OPĆINSKA
KNJIŽNICA
Krapinske Toplice

A Ljudevita Gaja 27, Krapinske Toplice
T 049 232 288
W www.okkt.hr